



Winwinpay 스테이킹 및 수익 모델

하나의 스테이킹, 두 배의 수익



www.winwinpay.co

超级APP | 解决全球跨境支付挑战

소개하다

Winwinpay의 질의 및 수익 모델은 Winwinpay 생태계의 핵심인 WWP 토큰을 얻을 수 있는 비할 데 없는 기회를 제공합니다. 현재 이 질의 프로그램은 WWP 토큰을 얻을 수 있는 유일한 방법으로, 독점적이며 희소합니다. 18개월 후, 토큰은 더 이상 질의를 통해 발행되지 않으며, 향후 토큰을 얻을 수 있는 유일한 방법은 2차 시장에서 기존 보유자들로부터 구매하는 것입니다.

- 이 계획에 참여한 사용자들은 WWP 토큰을 독점적으로 받을 뿐만 아니라, 풍성한 질의 보상도 누릴 수 있습니다. 매달 최대 *11.81%의 고정된 수익률과 추가적인 토큰 발행을 통해 보유자는 두 가지 수익을 얻을 수 있어, 재정적인 잠재력을 극대화할 수 있습니다. 구조화된 토큰 감소 메커니즘은 공급의 제어 가능성을 보장하며, 이를 통해 토큰의 희소성과 시간이 지남에 따라 가치 상승 가능성을 강화합니다. 또한 WWP 토큰은 "연료" 수수료로 사용되어 거래를 추진하고 Winwinpay 플랫폼의 여러 운영을 최적화하는 데 사용되며, 사용자에게 효율적이고 확장 가능하며 건전한 생태계를 제공합니다.

이 계획은 단순한 질의 보상이 아니라 추천 보너스, 팀 보너스, 리더 보너스를 포함한 종합적인 보상 구조를 통합하고 있습니다. WWP 마케팅 계획에 참여함으로써, 여러분은 점점 성장하는 금융 생태계의 최전선에서 활동하게 되며, 장기적인 성장과 실용성을 실현할 수 있는 자산을 얻게 될 것입니다. 우리는 이 기회를 탐색하고 혁신적이고 보상이 풍부한 금융 전략에 참여하여 투자 포트폴리오를 크게 향상시킬 수 있도록 초대합니다.

*회원은 매일 두 가지 작업을 완료해야 합니다: 마팅겔 작업과 상호작용 작업, 이를 통해 매일 보너스를 받고 플랫폼의 활성도와 사용자 참여도를 보장합니다

목차

- 1.0. 회원 등급 3
- 2.0. 스테이킹 및 수익 모델
 - 2.1. 개인 스테이킹 4
 - 2.1.1. 개인 스테이킹 수익 계산..... 6
 - 2.2. 직접 추천 보상 8
 - 2.2.1. 직접 추천 보상 - 수익 계산..... 10
 - 2.3. 팀 보상 11
 - 2.3.1. 팀 보상 - 수익 계산 1 13
 - 2.3.2. 팀 보상 - 수익 계산 2 14
 - 2.4. 리더 보상 15
 - 2.4.1. 리더 보상 - 수익 계산 117
 - 2.4.2. 리더 보상 - 수익 계산 2 18
- 3.0. 토큰 스테이킹 감소 모델 19
- 4.0. 스테이킹 및 수익 모델 상세 설명..... 20
- 5.0. 지갑 기능 상세 설명 22
- 6.0. 규정 및 조건 24

1.0 会员等级

WWP 营收模式共设八个等级。完成注册后，用户将自动获得初始等级“准会员”，这标志着您正式开启在 WWP 平台的财富之旅。最高等级“北极星”为专属级别，仅能通过邀请获取。以下为各等级的详细介绍及晋升标准：

等级	晋升标准
准会员	成功注册即获得该初始等级
会员	质押 \$381 或 直推10位会员
黄金	小区质押达到 \$38,100
铂金	在不同分支拥有3名黄金等级; 小区质押达到 \$260,000
蓝宝石	在不同分支拥有3名铂金等级 小区质押达到 \$1,000,000
翡翠	在不同分支拥有3名蓝宝石等级 小区质押达到 \$6,000,000
钻石	在不同分支拥有3名翡翠等级 小区质押达到 \$15,000,000
北极星	仅限邀请

个人 质押



一份质押 两份收入



您质押:

\$10,000



每月收益

11.81%

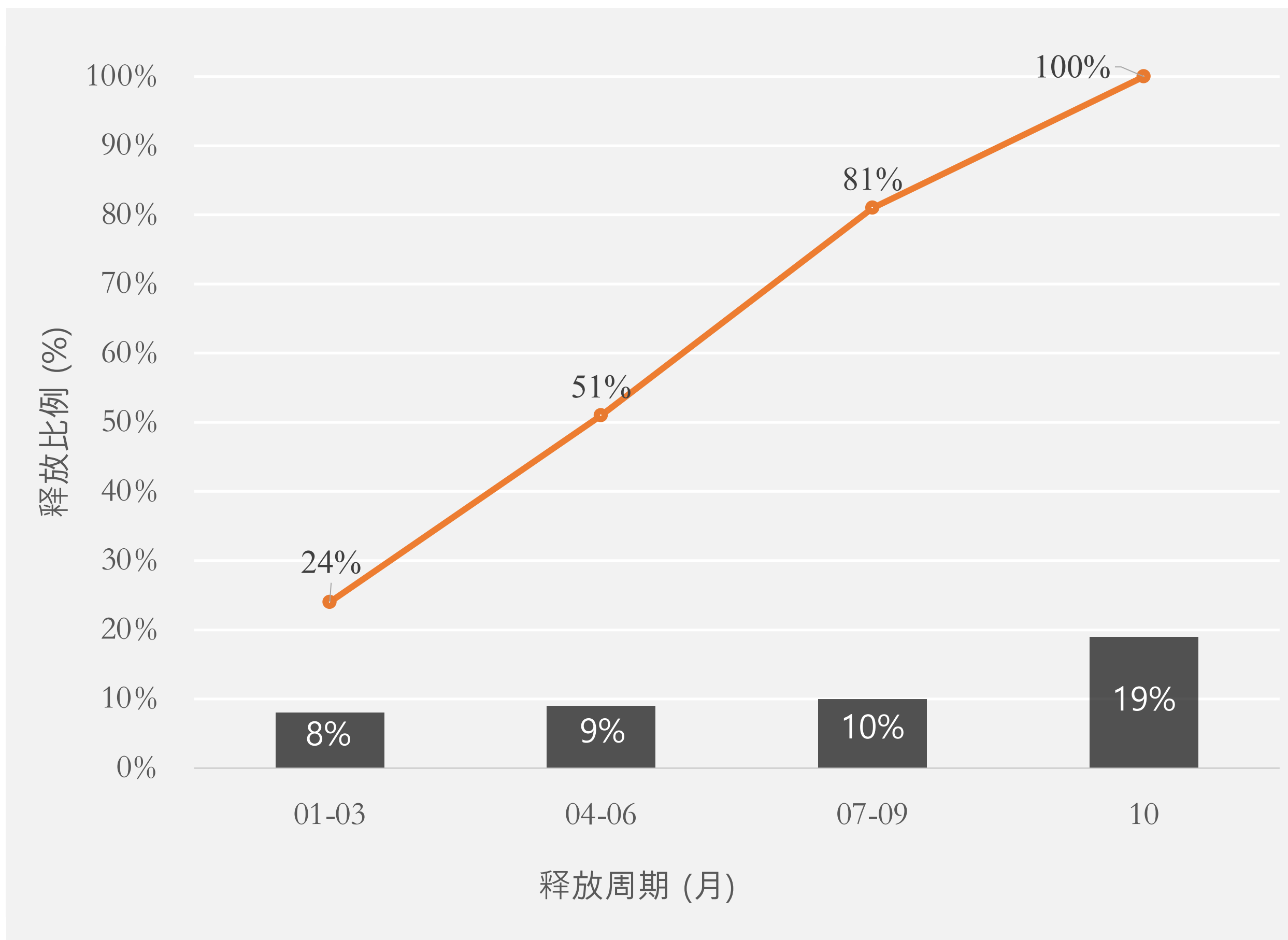


等值

\$10,000 的 WWP,
在10个月内逐步释放

WWP 代币释放图表

■ 每月代币释放量 ● 总代币释放量



2.1.1 个人质押收益演算

- 质押数额: **\$10,000**
- WWP入场价格: **\$0.10**
- 每月回报率: **11.81%**

收入 1

每月 USDT
收益:
= \$10,000 *
11.81%
= **\$1,181**

收入 2

您将获得的 WWP
代币总数:
= (\$10,000 / \$0.10) * 100%
= **100,000 代币**

收入2 演算列表

月份	代币释放 %	代币释放数量	WWP 价格	USDT 价值
1	8%	8,000	\$0.10	\$800
2	8%	8,000	\$0.15	\$1,200
3	8%	8,000	\$0.20	\$1,600
4	9%	9,000	???	???
5	9%	9,000	???	???
6	9%	9,000	???	???
7	10%	10,000	???	???
8	10%	10,000	???	???
9	10%	10,000	???	???
10	19%	19,000	???	???

2.1.1 个人质押收益演算

- 质押数额: **\$10,000**
- WWP入场价格: **\$0.10**
- 每月回报率: **11.81%**

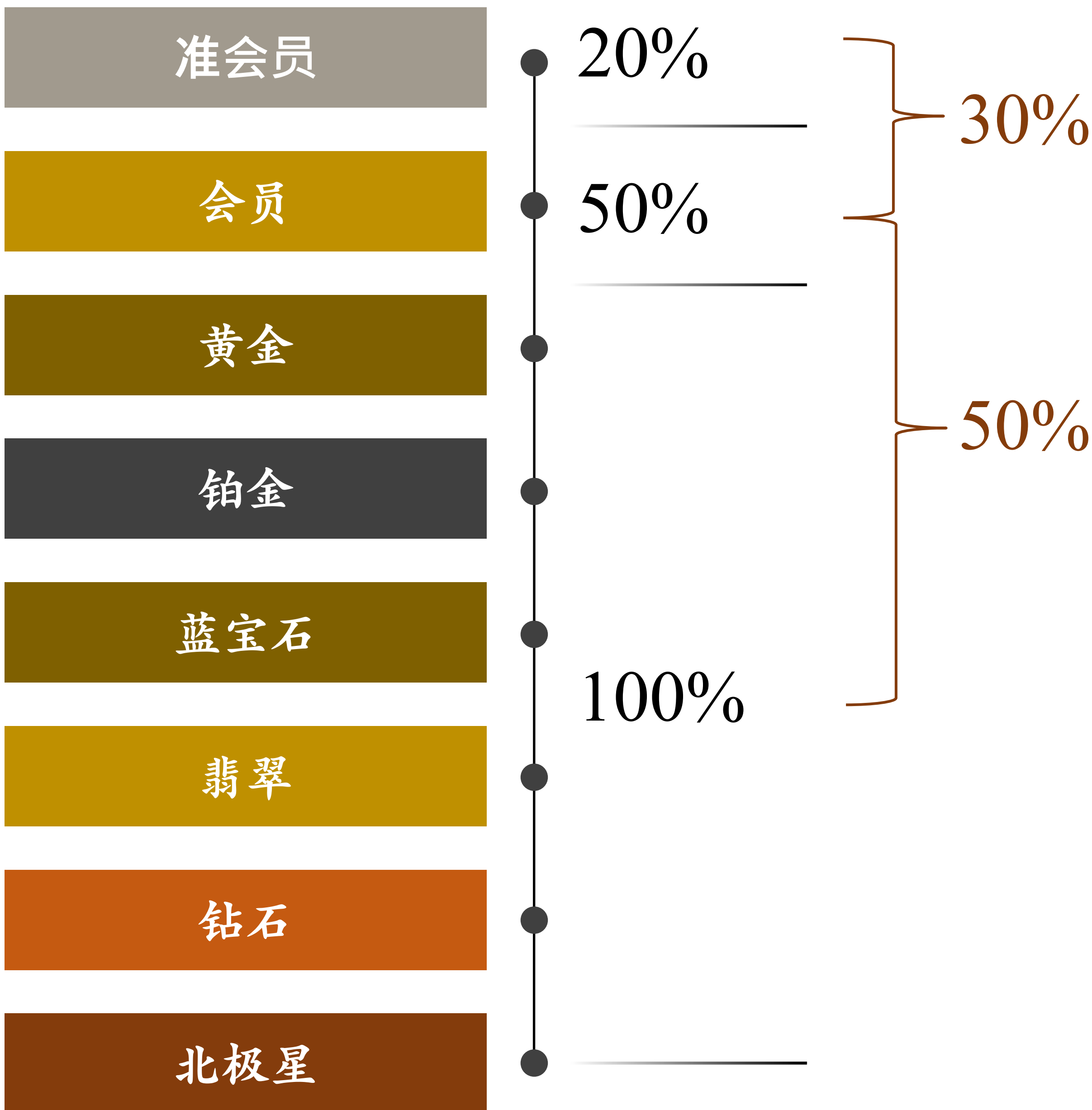
个人质押 总收入演算列表

月份	代币释放 %	代币释放数量	WWP 价格	USDT 价值	月份	总收益 (USDT)	ROI %
1	11.81%	\$1,181	8%	\$0.10	\$800	\$1,981	19.81%
2	11.81%	\$1,181	8%	\$0.15	\$1,200	\$2,381	23.81%
3	11.81%	\$1,181	8%	\$0.20	\$1,600	\$2,781	27.81%
4	11.81%	\$1,181	9%	???	???		
5	11.81%	\$1,181	9%	???	???		
6	11.81%	\$1,181	9%	???	???		
7	11.81%	\$1,181	10%	???	???		
8	11.81%	\$1,181	10%	???	???		
9	11.81%	\$1,181	10%	???	???		
10	11.81%	\$1,181	19%	???	???		

直推 奖励



2.2 赚取您旗下会员质押奖励的100%



- Winwinpay 推广计划

让您在提升等级的同时，可从下级会员的质押收益中获得高达 100% 的奖励。不同等级的奖励比例自“准会员”的 20% 起步，至“黄金”及以上等级可达 100%，旨在鼓励用户积极参与并实现持续成长。
- 奖励机制采用级差模式

例如，若您处于“铂金”等级（可获得 100% 奖励），而您的直推会员处于“会员”等级（可获得 50% 奖励），那么您可获得两者的差额（ $100\% - 50\% = 50\%$ ）作为级差收益。通过这一机制，高等级会员可解锁更高的收益潜力，为晋升带来丰厚且具有吸引力的回报激励。

2.2. 直推奖励 - 收益演算

1



您的等级: **准会员(20%)**

直推总质押: **\$10,000**

您的直推奖励

$$= \$10,000 * 11.81% * 20% = \$1,181 * 20%$$

$$= \mathbf{\$236.20}$$



您的等级: **会员(50%)**

直推总质押: **\$10,000**

您的直推奖励

$$= \$10,000 * 11.81% * 50% = \$1,181 * 50%$$

$$= \mathbf{\$590.50}$$



您的等级: **铂金(100%)**

直推 A,总质押: **\$10,000**

A 的等级: **会员(50%)**

A 直推 B,总质押: **\$5,000**

您的直推奖励

$$= (\$10,000 * 11.81% * 100%) + (\$5,000 * 11.81% * (100% - 50%))$$

$$= (\$1,181 * 100%) + (\$590.50 * 50%)$$

$$= \$1,181 + \$295.25$$

$$= \mathbf{\$1,476.25}$$



团队 奖励



2.3 团队奖励:

与您的团队一同赚取 USDT 和 WWP 代币收益

等级	团队奖励 (USDT)	同级奖 (USDT)	超级奖 (USDT)	团队奖励 (WWP)
准会员	-	-	-	-
会员	-	-	-	*5%
黄金	10%	2% 2% 2%	3% 3% 3%	20%
铂金	20%	2% 2% 2%	3% 3% 3%	25%
蓝宝石	30%	2% 2% 2%	3% 3% 3%	30%
翡翠	40%	2% 2% 2%	3% 3% 3%	35%
钻石	50%	2% 2% 2%	3% 3% 3%	40%
北极星	仅限邀请			

* 必须直推5位会员或以上

- 团体奖励制度

WinwinPay 的团队奖励制度，让您可从团队业绩中同时获得 USDT 与 WWP 代币收入。随着等级提升，奖金比例也随之增加：从“黄金”等级的 10% USDT 团体奖金起步，最高可达“钻石”等级的 50%。此外，“钻石”等级还可额外享受高达 40% 的 WWP 代币团队奖励，充分体现了平台对持续成长与团队协作的重视。

2.3. 团队奖励 – 收益演算1

- 1 您的等级: **黄金 (10% USDT, 20% WWP)**
- 团队总质押: **\$100,000**
- WWP 入场价格: **\$0.10**

收入 1

每月团队

奖励 (USDT):

$$= \$100,000 * 11.81% * 10%$$

$$= \$11,810 * 10%$$

$$= \mathbf{\$1,181}$$

收入 2

您将获得的

WWP 代币总数:

$$= (\$100,000 / \$0.10) * 20%$$

$$= 1,000,000 * 20%$$

$$= \mathbf{200,000 \text{ 代币}}$$

收入2 – 收益列表

月份	代币释放 %	代币释放总量	您团队的代币 (20%)	WWP 价格	USDT 价值
1	8%	80,000	16,000	\$0.10	\$1,600
2	8%	80,000	16,000	\$0.15	\$2,400
3	8%	80,000	16,000	\$0.20	\$3,200
4	9%	90,000	18,000	???	???
5	9%	90,000	18,000	???	???
6	9%	90,000	18,000	???	???
7	10%	100,000	20,000	???	???
8	10%	100,000	20,000	???	???
9	10%	100,000	20,000	???	???
10	19%	190,000	38,000	???	???

2.3. 团队奖励 – 收益演算2

2 您的等级: 铂金 (20% USDT, 25% WWP)

- 您团队的等级: **黄金 (10% USDT, 20% WWP)**
- 团队总质押: **\$800,000**
- WWP 入场价格: **\$0.10**

收入 1

每月团队

奖励 (USDT):

$$= (\$800,000 * 11.81%) * (20\% - 10\%)$$

$$= \$94,480 * 10\%$$

$$= \mathbf{\$9,448}$$

收入 2

您将获得的 WWP

代币总数:

$$= (\$800,000 / \$0.10) * (25\% - 20\%)$$

$$= 8,000,000 * 5\%$$

$$= \mathbf{400,000 \text{ 代币}}$$

收入2 – 收益列表

月份	代币释放 %	代币释放总量	您团队的代币 (5%)	WWP 价格	USDT 价值
1	8%	640,000	32,000	\$0.10	\$3,200
2	8%	640,000	32,000	\$0.15	\$4,800
3	8%	640,000	32,000	\$0.20	\$6,400
4	9%	720,000	36,000	???	???
5	9%	720,000	36,000	???	???
6	9%	720,000	36,000	???	???
7	10%	800,000	40,000	???	???
8	10%	800,000	40,000	???	???
9	10%	800,000	40,000	???	???
10	19%	1,520,000	288,800	???	???

领导 奖励



2.4 领导奖励架构:

享受旗下团队的USDT 与 WWP 收益

等级	领导奖励 (USDT)	领导奖励 (WWP)
准会员	-	-
会员	-	-
黄金	-	-
铂金	5%	5%
蓝宝石	10%	10%
翡翠	15%	15%
钻石	20%	20%
北极星	仅限邀请	

- WinwinPay 的“领导奖励”专为能够建立并管理高绩效团队的参与者而设计。与“团体奖励”不同，该结构通过 USDT 与 WWP 代币的分级奖金来表彰领导者的成就。自“铂金”等级起即可获得 5% 领导奖金，至“钻石”等级最高可达 20%，充分体现了领导者的影响力与团队绩效。该机制不仅激励领导者拓展人脉，更注重培养高效团队，从而促成一个协作、繁荣的生态系统。

2.4.1 领导奖励 – 收益演算1

- 您的等级: **铂金 (5% USDT, 5% WWP)**
- 团队总质押: **\$800,000**
- WWP 入场价格: **\$0.10**

收入 1

每月领导

奖励 (USDT):

$$= \$800,000 * 11.81% * 5%$$

$$= \$94,480 * 5%$$

$$= **\$4,724**$$

收入 2

您将获得的 WWP

代币总数:

$$= (\$800,000 / \$0.10) * 5%$$

$$= 8,000,000 * 5%$$

$$= **400,000 代币**$$

收入2 – 收益列表

月份	代币释放 %	代币释放总量	您团队的代币 (5%)	WWP 价格	USDT 价值
1	8%	640,000	32,000	\$0.10	\$3,200
2	8%	640,000	32,000	\$0.15	\$4,800
3	8%	640,000	32,000	\$0.20	\$6,400
4	9%	720,000	36,000	???	???
5	9%	720,000	36,000	???	???
6	9%	720,000	36,000	???	???
7	10%	800,000	40,000	???	???
8	10%	800,000	40,000	???	???
9	10%	800,000	40,000	???	???
10	19%	1,520,000	288,800	???	???

2.4.2 领导奖励 – 收益演算2

- 您的等级: **翡翠 (15% USDT, 15% WWP)**
- 您的团队等级: **蓝宝石 (10% USDT, 10% WWP)**
- 团队总质押: **\$6,000,000**
- WWP 入场价格: **\$0.10**

收入 1

每月领导

奖励 (USDT):

$$= (\$6,000,000 * 11.81\%)$$

$$* (15\% - 10\%)$$

$$= \$708,600 * 5\%$$

$$= \mathbf{\$35,430}$$

收入 2

您将获得的

WWP 代币总数:

$$= (\$6,000,000 / \$0.10) * (15\% - 10\%)$$

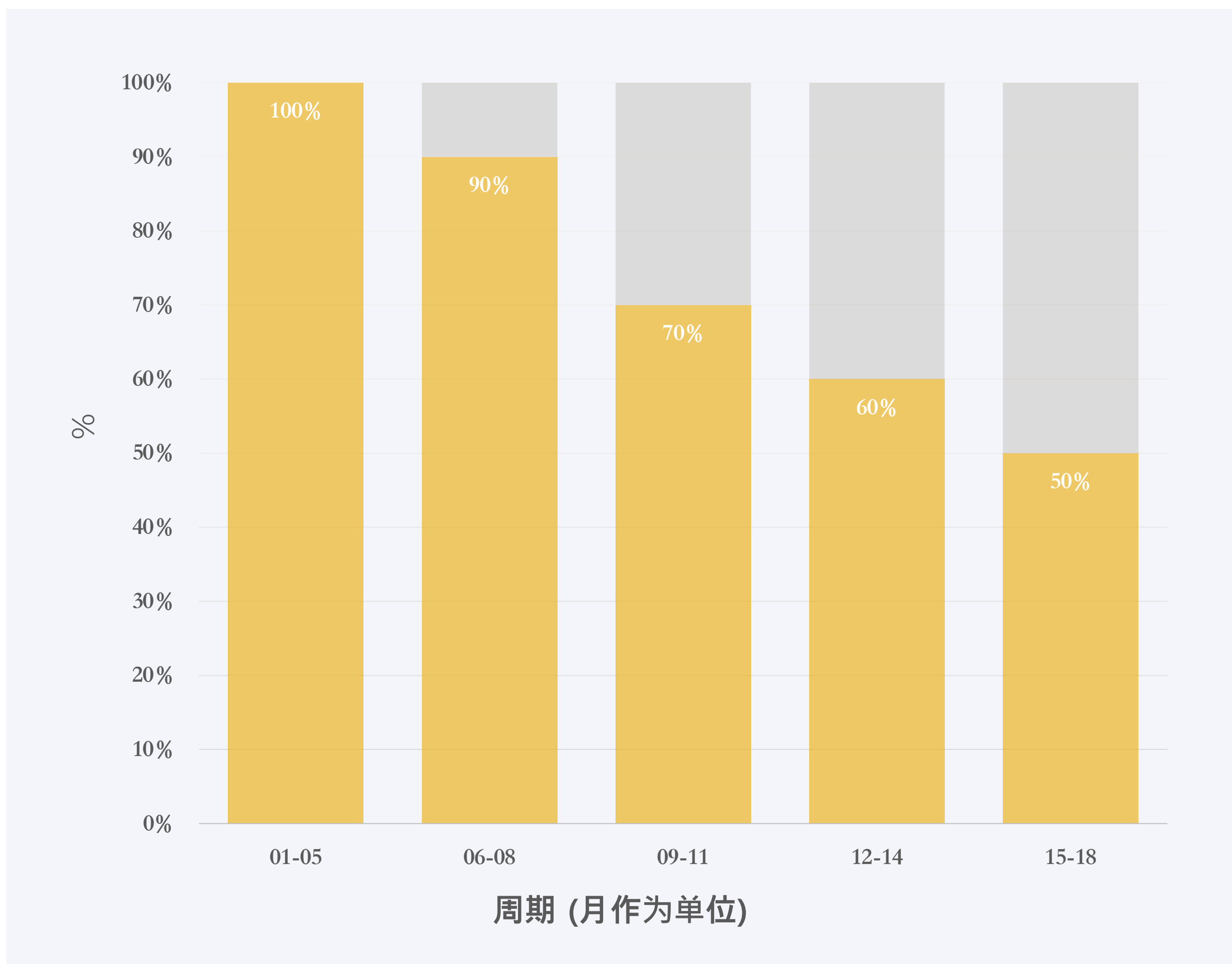
$$= 60,000,000 * 5\%$$

$$= \mathbf{3,000,000 \text{ 代币}}$$

收入2 – 收益列表

月份	代币释放 %	代币释放总量	您团队的代币 (5%)	WWP 价格	USDT 价值
1	8%	4,800,000	240,000	\$0.10	\$24,000
2	8%	4,800,000	240,000	\$0.15	\$36,000
3	8%	4,800,000	240,000	\$0.20	\$48,000
4	9%	5,400,000	270,000	???	???
5	9%	5,400,000	270,000	???	???
6	9%	5,400,000	270,000	???	???
7	10%	6,000,000	300,000	???	???
8	10%	6,000,000	300,000	???	???
9	10%	6,000,000	300,000	???	???
10	19%	11,400,000	570,000	???	???

代币质押 减产模机制



例子

- 质押数额: **\$10,000**
- WWP 入场价格: **\$0.10**

WWP 释放百分比:

您将获得的WWP代币总量:
 = $(\$10,000 / \$0.10) * 100\%$
 = 100,000 代币

WWP 释放百分比:

您将获得的WWP代币总量:
 = $(\$10,000 / \$0.10) * 70\%$
 = 70,000 代币

详解质押与收入模式



准会员

质押分红: N/A

直推奖励: 20%

团队奖励 (USDT): N/A

团队奖励同级奖 (USDT): N/A

团队奖励超级奖 (USDT): N/A

团队奖励 (WWP): N/A

领导奖励 (USDT): N/A

领导奖励 (WWP): N/A



会员

* 必须直推5位会员或以上

质押分红 11.81%

直推奖励: 50%

团队奖励 (USDT): N/A

团队奖励同级奖 (USDT): N/A

团队奖励超级奖 (USDT): N/A

团队奖励 (WWP): *5%

领导奖励 (USDT): N/A

领导奖励 (WWP): N/A



黄金

质押分红 11.81%

直推奖励: 100%

团队奖励 (USDT): 10%

团队奖励同级奖 (USDT): 2% | 2% | 2%

团队奖励超级奖 (USDT): 3% | 3% | 3%

团队奖励 (WWP): 20%

领导奖励 (USDT): N/A

领导奖励 (WWP): N/A



铂金

质押分红 11.81%

直推奖励: 100%

团队奖励 (USDT): 20%

团队奖励同级奖 (USDT): 2% | 2% | 2%

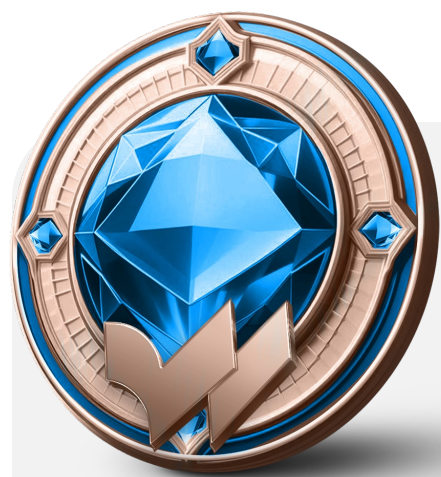
团队奖励超级奖 (USDT): 3% | 3% | 3%

团队奖励 (WWP): 25%

领导奖励 (USDT): 5%

领导奖励 (WWP): 5%

详解质押与收入模式



蓝宝石

质押分红: 11.81%

直推奖励: 100%

团队奖励 (USDT): 30%

团队奖励同级奖 (USDT): 2% | 2% | 2%

团队奖励超级奖 (USDT): 3% | 3% | 3%

团队奖励 (WWP): 30%

领导奖励 (USDT): 10%

领导奖励 (WWP): 10%



翡翠

质押分红: 11.81%

直推奖励: 100%

团队奖励 (USDT): 40%

团队奖励同级奖 (USDT): 2% | 2% | 2%

团队奖励超级奖 (USDT): 3% | 3% | 3%

团队奖励 (WWP): 35%

领导奖励 (USDT): 15%

领导奖励 (WWP): 15%



钻石

质押分红: 11.81%

直推奖励: 100%

团队奖励 (USDT): 50%

团队奖励同级奖 (USDT): 2% | 2% | 2%

团队奖励超级奖 (USDT): 3% | 3% | 3%

团队奖励 (WWP): 40%

领导奖励 (USDT): 20%

领导奖励 (WWP): 20%



北极星

仅限邀请



钱包功能

概述



钱包的功能详解



USDT钱包

平台的入金钱包

该钱包主要用于存储 USDT。存入此钱包的资金既可用于质押，也可无缝转移至其他类型的钱包。



质押钱包

追踪及管理质押配套

该钱包反映会员的实际质押金额，用于计算每日收益，并作为马丁格尔质押策略的基准。



USDT奖励钱包

存储并管理每日奖励

会员每日获得的奖金将存入此钱包。这些奖金也可用于购买 WWP 代币。



USDT游戏钱包

为 iGaming 平台提供无缝资金转账

这一紧密整合的游戏钱包允许从 USDT 钱包进行转账，确保与 iGaming 平台的平稳对接与运营。

WWP代币钱包

安全存储您所赚取的WWP代币

会员获得的 WWP 代币将存储在此钱包，作为专门的 WWP 代币存放地。此外，该钱包中的代币还将被用作在平台上进行各种金融交易的“燃料费”（gas fee）。



条规与条款

1. 质押生效与收益启动

质押激活后立即生效，会员只需完成规定的马丁格尔任务，即可开始获得每日收益。

2. 质押套餐

每个质押套餐定价为 \$381，会员可质押多个套餐，每个账户最多可质押 10 个配套。

3. 委托计划

会员可选择将马丁格尔任务委托给公司的专业团队，此方式可获得每月 11% 的奖励（相比会员自行操作每日马丁格尔任务的 11.81%）。

4. 每日任务要求

会员每日必须完成以下两项任务：

- 应用互动任务：每日对 App 进行评分
- 每日马丁格尔任务：（未参与委托计划的会员）在 iGaming 平台上完成任务，以获得每日奖金
未完成上述任务者，当日将无法获得任何奖金。

5. 质押终止及费用

- 若在质押开始后 30 天内终止套餐，平台将收取 15% 的违约金；超过 30 天则不收取违约金。
- 终止质押时，资金将立即返还至会员的 USDT 钱包。
- 终止质押套餐时，还将产生 2% 的燃料费，该费用将自动从会员的 WWP 代币钱包中扣除。

6. 购买 WWP 代币限制

会员仅可使用 USDT-BONUS 钱包购买 WWP 代币。

7. 风险提示

公司对因会员未遵循马丁格尔策略规则而导致的质押亏损不承担任何责任。为继续符合“WWP 质押与收益模式”计划的资格，会员必须补足任何由此产生的亏损。



谢谢