



WinwinPay質押與 盈利模式

一份質押，兩份收入

www.winwinpay.co

超級APP | 解決全球跨境支付挑戰

簡介

WinwinPay質押與盈利模式提供了一個無與倫比的機會,讓您能夠獲取 WinwinPay 生態系統中的核心 - WWP代幣。目前,這個質押計劃是獲得 WWP 代幣的唯一途徑,因此其既獨家又稀缺。在18個月後,代幣將不再透過質押方式發行,未來獲取代幣的唯一途徑將是透過二級市場從現有持有者處購買。

- 參與此計畫的用戶不僅能獨家獲得WWP代幣,還能享受豐厚的質押獎勵。透過固定每月最高可達 *11.81% 的回報率以及額外的代幣釋放,持有者能夠享有**雙重收入**,從而最大化其財務潛力。結構化的**代幣減少機制**確保了供應的可控性,從而增強了代幣的稀缺性和隨時間推移的**價值成長潛力**。此外,WWP代幣還用作「燃料」費,用於驅動交易和優化WinwinPay平台的各項運營,為用戶打造高效、可擴展且健全的生態系統。
- 該計劃不僅僅是簡單的質押,它還整合了包括推薦獎金、團隊獎金和領導獎金在內的**綜合獎勵結構**。透過參與WWP行銷計劃,您將立足於日益壯大的金融生態系統前沿,同時獲得一種有望實現**長期增長和實用性的資產**。我們誠摯邀請您探索此機會,參與到一個創新且回報豐厚的金融策略中,從而顯著提升您的投資組合。

*會員需每日完成兩項任務: 馬丁格爾任務和互動任務,以領取每日獎金,並確保平台活躍度和用戶參與度。

目錄

1.0.	會員等級	3
2.0.	質押與盈利模式	
2.1.	個人質押	4
2.1.1.	個人質押收益演算	6
2.2.	直推獎勵	8
2.2.1.	直推獎勵 - 收益演算	10
2.3.	團隊獎勵	11
2.3.1.	團隊獎勵 - 收益演算 1	13
2.3.2.	團隊獎勵 - 收益演算 2	14
2.4.	領導獎勵	15
2.4.1.	領導獎勵 - 收益演算 1	17
2.4.2.	領導獎勵 - 收益演算 2	18
3.0.	代幣質押減產模機制	19
4.0.	詳解質押與收入模式	20
5.0.	錢包的功能詳解	22
6.0.	條規與條款	24

1.0 會員等級

WWP 營收模式共設八個等級。完成註冊後，用戶將自動獲得初始等級“準會員”，這標誌著您正式開啟在WWP平台的財富之旅。最高等級“北極星”為專屬級別，僅能透過邀請獲取。以下為各等級的詳細介紹及晉升標準：

等級	晉升標準
準會員	成功註冊即獲得該初始等級
會員	質押 \$381 或 直推10位會員
黃金	小區質押達 \$38,100
鉑金	在不同分支擁有3名黃金等級; 小區質押達 \$260,000
藍寶石	在不同分支擁有3名鉑金等級 小區質押達 \$1,000,000
翡翠	在不同分支擁有3個藍寶石等級 小區質押達 \$6,000,000
鑽石	在不同分支擁有3位翡翠等級 小區質押達 \$15,000,000
北極星	僅限邀請



個人質押

www.winwinpay.co

超級APP | 解決全球跨境支付挑戰

一份質押 兩份收入



您質押:
\$10,000

每月收益

11.81%



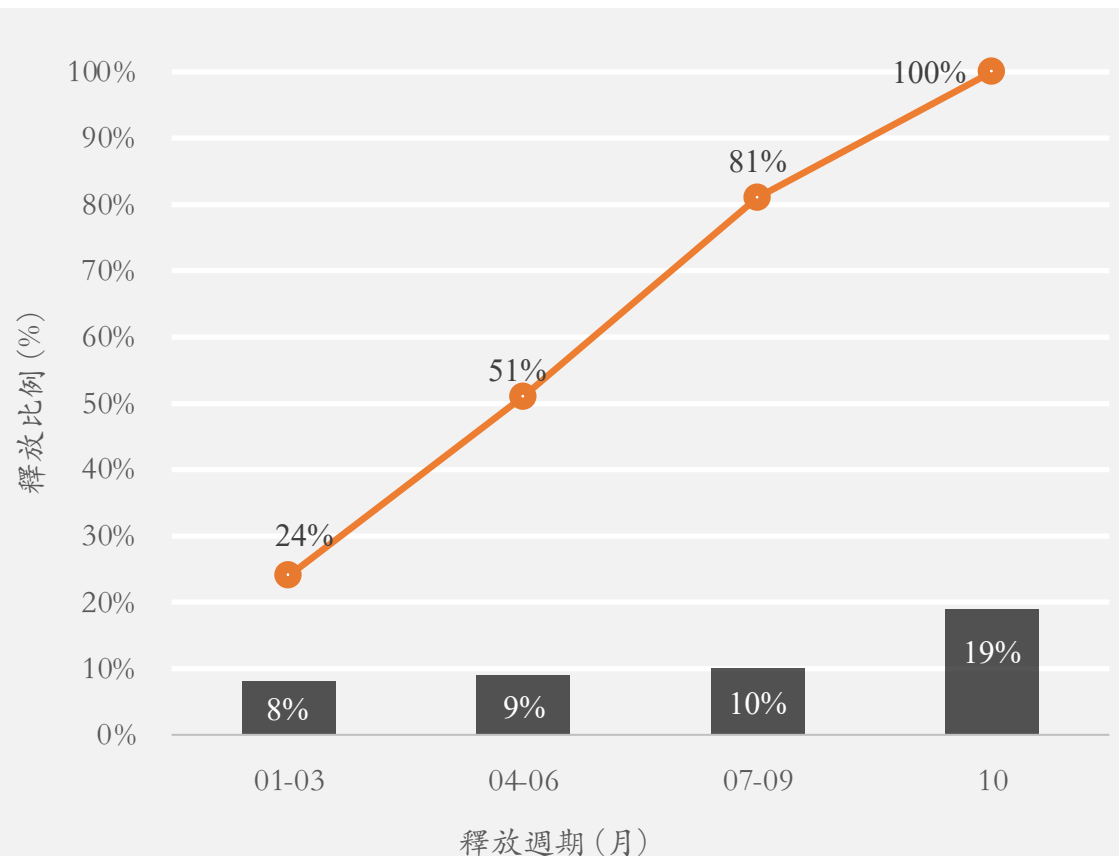
等值

\$10,000 的 WWP,
在10個月內逐步釋放



WWP 代幣釋放圖表

■ 每月代幣釋放量 ● 總代幣釋放量



2.1.1 個人質押收益演算

- 質押金額: \$10,000
- WWP 入場價格: \$0.10
- 每月回報率: 11.81%

收入 1

每月 USDT 收益:
 $= \$10,000 * 11.81\%$
= \$1,181

收入 2

您將獲得的 WWP 代幣總數:
 $= (\$10,000 / \$0.10) * 100\%$
= 100,000 代幣

收入2 演算列表

月份	代幣釋放 %	代幣釋放數量	WWP 價格	USDT價值
1	8%	8,000	\$0.10	\$800
2	8%	8,000	\$0.15	\$1,200
3	8%	8,000	\$0.20	\$1,600
4	9%	9,000	???	???
5	9%	9,000	???	???
6	9%	9,000	???	???
7	10%	10,000	???	???
8	10%	10,000	???	???
9	10%	10,000	???	???
10	19%	19,000	???	???

2.1.1 個人質押收益演算

- 質押金額: \$10,000
- WWP入場價格: \$0.10
- 每月回報率: 11.81%

個人質押總收入演算列表

月份	代幣 釋放 %	代幣釋放數量	WWP 價格	USDT 價值	月份	總收益 (USDT)	ROI %
1	11.81%	\$1,181	8%	\$0.10	\$800	\$1,981	19.81%
2	11.81%	\$1,181	8%	\$0.15	\$1,200	\$2,381	23.81%
3	11.81%	\$1,181	8%	\$0.20	\$1,600	\$2,781	27.81%
4	11.81%	\$1,181	9%	???	???		
5	11.81%	\$1,181	9%	???	???		
6	11.81%	\$1,181	9%	???	???		
7	11.81%	\$1,181	10%	???	???		
8	11.81%	\$1,181	10%	???	???		
9	11.81%	\$1,181	10%	???	???		
10	11.81%	\$1,181	19%	???	???		



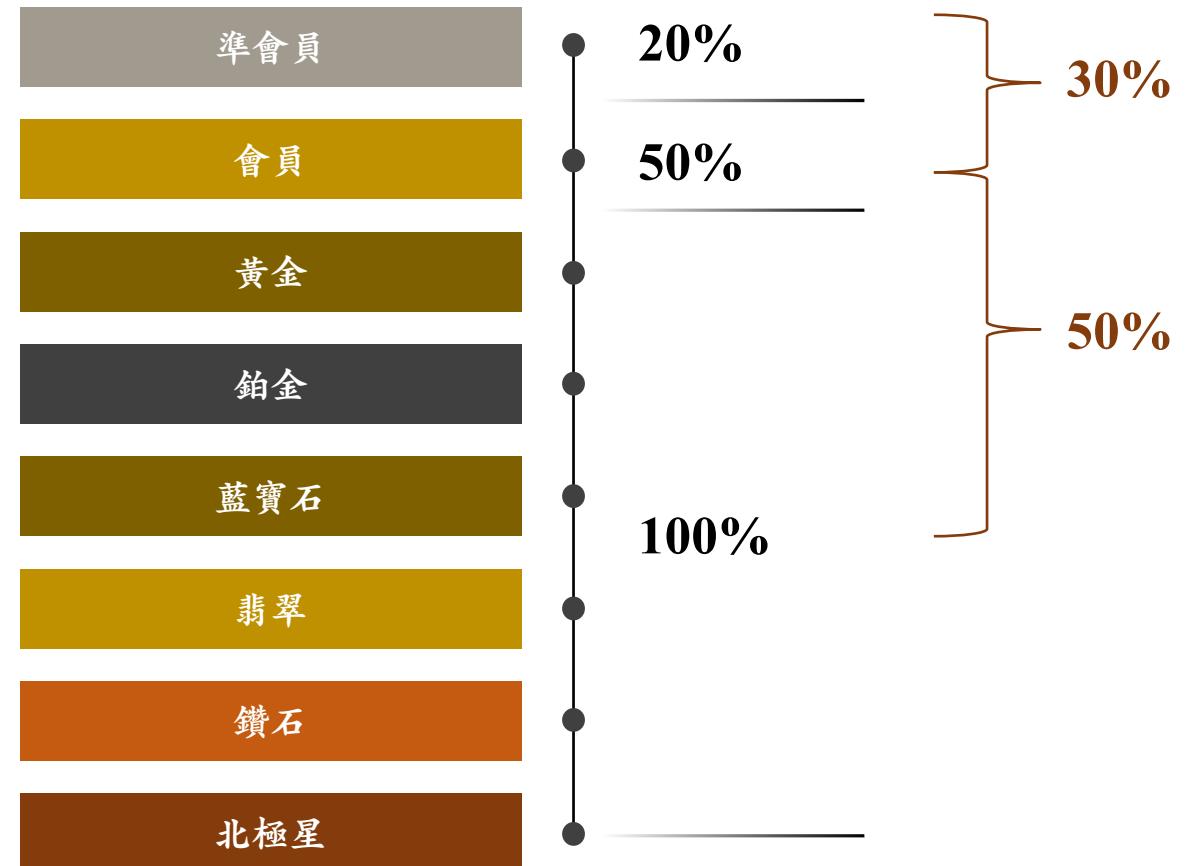
直推 獎勵

www.winwinpay.co

超級APP | 解決全球跨境支付挑戰

2.2 賺取您旗下會員質押獎勵的100%

- Winwinpay 推廣計劃**
讓您在升等的同時，可從下級會員的質押收益中獲得高達 100% 的獎勵。不同等級的獎勵比例自「準會員」的 20% 起步，至「黃金」以上等級可達 100%，旨在鼓勵使用者積極參與並實現持續成長。
- 獎勵機制採用級差模式**
例如，若您處於「鉑金」等級（可獲得 100% 獎勵），而您的直推會員處於「會員」等級（可獲得 50% 獎勵），那麼您可獲得兩者的差額（ $100\% - 50\% = 50\%$ ）作為級差收益。透過此機制，高等級會員可解鎖更高的收益潛力，為晉升帶來豐厚且具吸引力的回報誘因。



2.2.1 直推獎勵 - 收益演算



您的等級: **準會員(20%)**
直推總質押: \$10,000

您的直推獎勵

$$= \$10,000 * 11.81% * 20% = \$1,181 * 20% = \mathbf{\$236.20}$$



您的等級: **會員(50%)**
直推總質押: \$10,000

您的直推獎勵

$$= \$10,000 * 11.81% * 50% = \$1,181 * 50% = \mathbf{\$590.50}$$



您的等級: **鉑金(100%)**
直推 A, 總質押: \$10,000

A 的等級: **會員(50%)**

A 直推 B, 總質押: \$5,000

您的直推獎勵

$$\begin{aligned} &= (\$10,000 * 11.81% * 100%) + \\ &\quad (\$5,000 * 11.81% * (100\% - 50\%)) \\ &= (\$1,181 * 100%) + (\$590.50 * 50\%) \\ &= \$1,181 + \$295.25 \\ &= \mathbf{\$1,476.25} \end{aligned}$$



團隊 獎勵

www.winwinpay.co

超級APP | 解決全球跨境支付挑戰

2.3 團隊獎勵:

- 團體獎勵制度**
 WinwinPay 的團隊獎勵制度，讓您可從團隊績效同時獲得 USDT 與 WWP 代幣收入。隨著等級提升，獎金比例也隨之增加：從「黃金」等級的 10% USDT 團體獎金起步，最高可達「鑽石」等級的 50%。此外，「鑽石」等級還可額外享受高達 40% 的 WWP 代幣團隊獎勵，充分體現了平台對持續成長與團隊協作的重視。

與您的團隊一起賺取 USDT 和 WWP 代幣收益

等級	團隊獎勵 (USDT)	同級獎 (USDT)	超級獎 (USDT)	團隊獎勵(WWP)
準會員	-	-	-	-
會員	-	-	-	*5%
黃金	10%	2% 2% 2%	3% 3% 3%	20%
鉑金	20%	2% 2% 2%	3% 3% 3%	25%
藍寶石	30%	2% 2% 2%	3% 3% 3%	30%
翡翠	40%	2% 2% 2%	3% 3% 3%	35%
鑽石	50%	2% 2% 2%	3% 3% 3%	40%
北極星	僅限邀請			

* 必須直推5位會員或以上

2.3.1 團隊獎勵 – 收益演算1

- 您的等級：黃金 (10% USDT, 20% WWP)
- 團隊總質押：\$100,000
- WWP 入場價格：\$0.10

收入 1

每月團隊獎勵 (USDT):

$$= \$100,000 * 11.81\% * 10\% = \$11,810 * 10\%$$

$$= \mathbf{\$1,181}$$

收入 2

您將獲得的WWP 代幣總數:

$$= (\$100,000 / \$0.10) * 20\% = 1,000,000 * 20\%$$

$$= \mathbf{200,000 \text{ 代幣}}$$

收入2 – 收益列表

月份	代幣 釋放 %	代幣釋放 總量	您團隊的 代幣 (20%)	WWP 價格	USDT 價值
1	8%	80,000	16,000	\$0.10	\$1,600
2	8%	80,000	16,000	\$0.15	\$2,400
3	8%	80,000	16,000	\$0.20	\$3,200
4	9%	90,000	18,000	???	???
5	9%	90,000	18,000	???	???
6	9%	90,000	18,000	???	???
7	10%	100,000	20,000	???	???
8	10%	100,000	20,000	???	???
9	10%	100,000	20,000	???	???
10	19%	190,000	38,000	???	???

2.3.2 團隊獎勵 - 收益演算2

- 您的等級：鉑金 (20% USDT, 25% WWP)
- 您團隊的等級：黃金 (10% USDT, 20% WWP)
- 團隊總質押：\$800,000
- WWP 入場價格：\$0.10

收入 1

每月團隊獎勵 (USDT):

$$= (\$800,000 * 11.81\%) * (20\% - 10\%) = \$94,480 * 10\%$$

= \$9,448

收入 2

您將獲得的WWP 代幣總數:

$$= (\$800,000 / \$0.10) * (25\% - 20\%) = 8,000,000 * 5\%$$

= 400,000 代幣

收入2 - 收益列表

月份	代幣 釋放 %	代幣釋放 總量	您團隊的 代幣 (5%)	WWP 價格	USDT 價值
1	8%	640,000	32,000	\$0.10	\$3,200
2	8%	640,000	32,000	\$0.15	\$4,800
3	8%	640,000	32,000	\$0.20	\$6,400
4	9%	720,000	36,000	???	???
5	9%	720,000	36,000	???	???
6	9%	720,000	36,000	???	???
7	10%	800,000	40,000	???	???
8	10%	800,000	40,000	???	???
9	10%	800,000	40,000	???	???
10	19%	1,520,000	288,800	???	???



領導 獎勵

www.winwinpay.co

超級APP | 解決全球跨境支付挑戰

2.4 領導獎勵架構：

- WinwinPay 的“領導獎勵”專為能夠建立並管理高績效團隊的參與者而設計。與「團體獎勵」不同，該結構透過 USDT 與 WWP 代幣的分級獎金來表彰領導者的成就。自「鉑金」等級起即可獲得 5% 領導獎金，至「鑽石」等級最高可達 20%，充分體現了領導者的影響力與團隊績效。此機制不僅激勵領導者拓展人脈，更著重培養高效團隊，進而促成一個協作、繁榮的生態系統。

享受旗下團隊的USDT 與 WWP 收益

等級	領導獎勵 (USDT)	領導獎勵 (WWP)
準會員	-	-
會員	-	-
黃金	-	-
鉑金	5%	5%
藍寶石	10%	10%
翡翠	15%	15%
鑽石	20%	20%
北極星	僅限邀請	

2.4.1 領導獎勵 - 收益演算1

- 您的等級: 鉑金(5% USDT, 5% WWP)
- 團隊總質押: \$800,000
- WWP 入場價格: \$0.10

收入 1

每月領導獎勵 (USDT):

$$= \$800,000 * 11.81\% * 5\% = \$94,480 * 5\%$$

$$= \mathbf{\$4,724}$$

收入 2

您將獲得的 WWP 代幣總數:

$$= (\$800,000 / \$0.10) * 5\% = 8,000,000 * 5\%$$

$$= \mathbf{400,000 \text{ 代幣}}$$

收入2 - 收益列表

月份	代幣 釋放 %	代幣釋放 總量	您團隊的 代幣 (5%)	WWP 價格	USDT 價值
1	8%	640,000	32,000	\$0.10	\$3,200
2	8%	640,000	32,000	\$0.15	\$4,800
3	8%	640,000	32,000	\$0.20	\$6,400
4	9%	720,000	36,000	???	???
5	9%	720,000	36,000	???	???
6	9%	720,000	36,000	???	???
7	10%	800,000	40,000	???	???
8	10%	800,000	40,000	???	???
9	10%	800,000	40,000	???	???
10	19%	1,520,000	288,800	???	???

2.4.2 領導獎勵 - 收益演算2

- 您的等級: 翡翠(15% USDT, 15% WWP)
- 您的團隊等級: 藍寶石(10% USDT, 10% WWP)
- 團隊總質押: \$6,000,000
- WWP 入場價格: \$0.10

收入 1

每月領導獎勵 (USDT):

$$= (\$6,000,000 * 11.81%) * (15\% - 10\%) = \$708,600 * 5\%$$

$$= \mathbf{\$35,430}$$

收入 2

您將獲得的WWP 代幣總數:

$$= (\$6,000,000 / \$0.10) * (15\% - 10\%) = 60,000,000 * 5\%$$

$$= \mathbf{3,000,000 \text{ 代幣}}$$

收入2 - 收益列表

月份	代幣 釋放 %	代幣釋放 總量	您團隊的 代幣 (5%)	WWP 價格	USDT 價值
1	8%	4,800,000	240,000	\$0.10	\$24,000
2	8%	4,800,000	240,000	\$0.15	\$36,000
3	8%	4,800,000	240,000	\$0.20	\$48,000
4	9%	5,400,000	270,000	???	???
5	9%	5,400,000	270,000	???	???
6	9%	5,400,000	270,000	???	???
7	10%	6,000,000	300,000	???	???
8	10%	6,000,000	300,000	???	???
9	10%	6,000,000	300,000	???	???
10	19%	11,400,000	570,000	???	???

代幣質押減產模機制

例子

- 質押數額: \$10,000
- WWP 入場價格: \$0.10

WWP 釋放百分比: 100%

您將獲得的WWP代幣總量:

$$= (\$10,000 / \$0.10) * 100\%$$

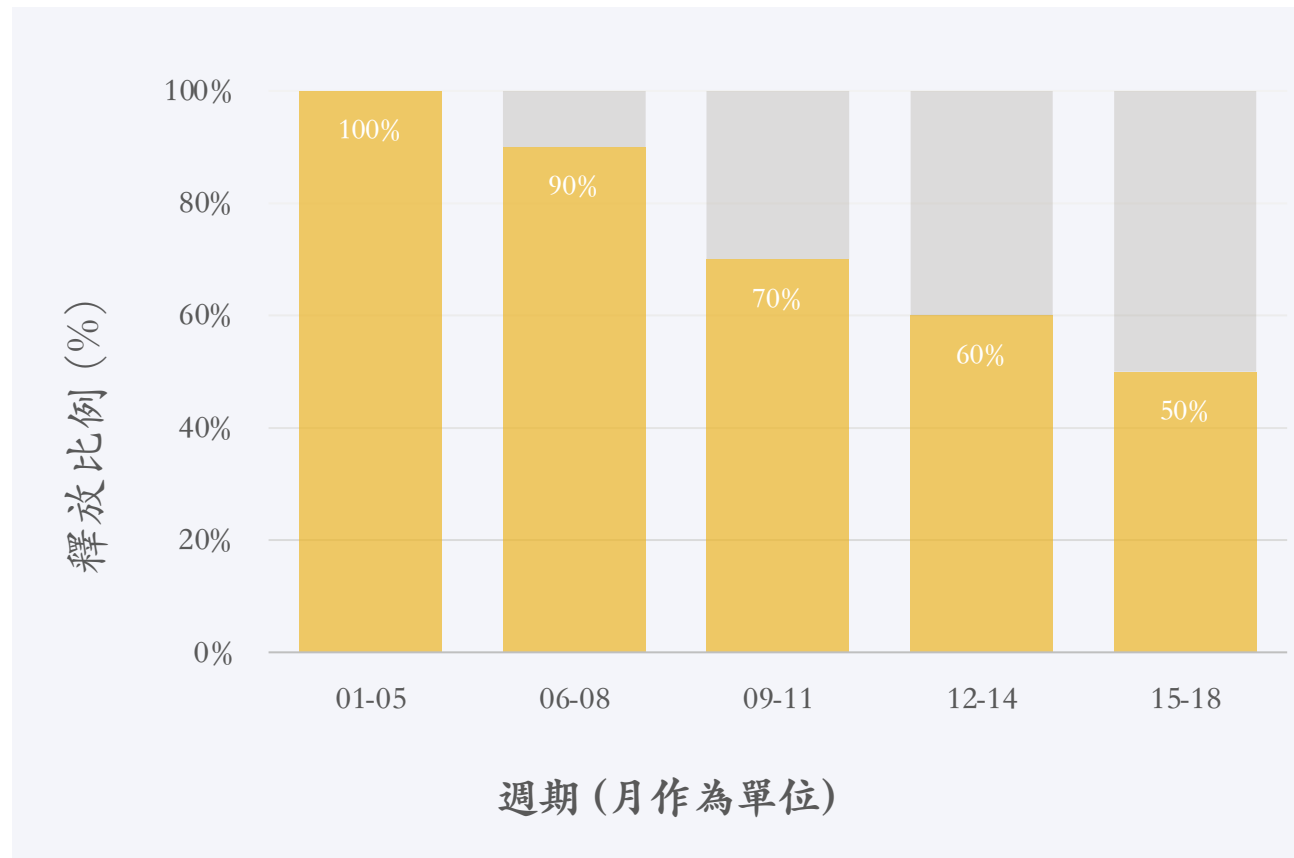
= 100,000 代幣

WWP 釋放百分比: 70%

您將獲得的WWP代幣總量:

$$= (\$10,000 / \$0.10) * 70\%$$

= 70,000 代幣



詳解質押與收入模式



準會員

質押分紅: N/A

直推獎勵: 20%

團隊獎勵 (USDT): N/A

團隊獎勵同級獎 (USDT): N/A

團隊獎勵超級獎 (USDT): N/A

團隊獎勵 (WWP): N/A

領導獎勵 (USDT): N/A

領導獎勵 (WWP): N/A



會員

*必須直推5位會員或以上

質押分紅: 11.81%

直推獎勵: 50%

團隊獎勵 (USDT): N/A

團隊獎勵同級獎 (USDT): N/A

團隊獎勵超級獎 (USDT): N/A

團隊獎勵 (WWP): *5%

領導獎勵 (USDT): N/A

領導獎勵 (WWP): N/A



黃金

質押分紅: 11.81%

直推獎勵: 100%

團隊獎勵 (USDT): 10%

團隊獎勵同級獎 (USDT): 2% | 2% | 2%

團隊獎勵超級獎 (USDT): 3% | 3% | 3%

團隊獎勵 (WWP): 20%

領導獎勵 (USDT): N/A

領導獎勵 (WWP): N/A



鉑金

質押分紅: 11.81%

直推獎勵: 100%

團隊獎勵 (USDT): 20%

團隊獎勵同級獎 (USDT): 2% | 2% | 2%

團隊獎勵超級獎 (USDT): 3% | 3% | 3%

團隊獎勵 (WWP): 25%

領導獎勵 (USDT): 5%

領導獎勵 (WWP): 5%

詳解質押與收入模式



藍寶石

質押分紅: N/A

直推獎勵: 100%

團隊獎勵 (USDT): 30%

團隊獎勵同級獎 (USDT): 2% | 2% | 2%

團隊獎勵超級獎 (USDT): 3% | 3% | 3%

團隊獎勵 (WWP): 30%

領導獎勵 (USDT): 10%

領導獎勵 (WWP): 10%



翡翠

質押分紅: 11.81%

直推獎勵: 100%

團隊獎勵 (USDT): 40%

團隊獎勵同級獎 (USDT): 2% | 2% | 2%

團隊獎勵超級獎 (USDT): 3% | 3% | 3%

團隊獎勵 (WWP): 35%

領導獎勵 (USDT): 15%

領導獎勵 (WWP): 15%



鑽石

質押分紅: 11.81%

直推獎勵: 100%

團隊獎勵 (USDT): 50%

團隊獎勵同級獎 (USDT): 2% | 2% | 2%

團隊獎勵超級獎 (USDT): 3% | 3% | 3%

團隊獎勵 (WWP): 40%

領導獎勵 (USDT): 20%

領導獎勵 (WWP): 20%



北極星

僅限邀請



錢包功能 概述



www.winwinpay.co

超級APP | 解決全球跨境支付挑戰

錢包的功能詳解



USDT錢包

平台的入金錢包

該錢包主要用於儲存 USDT。存入此錢包的資金既可用於質押，也可無縫轉移至其他類型的錢包。



USDT獎勵錢包

儲存並管理每日獎勵

會員每日獲得的獎金將存入此錢包。這些獎金也可用於購買 WWP 代幣。



質押錢包

追蹤及管理質押配套

此錢包反映會員的實際質押金額，用於計算每日收益，並作為馬丁格爾質押策略的基準。



USDT遊戲錢包

為 iGaming 平台提供無縫資金轉賬

這款緊密整合的遊戲錢包允許從 USDT 錢包進行轉賬，確保與 iGaming 平台的平穩對接與營運。

WWP代幣錢包

安全儲存您所賺取的WWP代幣

會員獲得的 WWP 代幣將儲存在此錢包，作為專門的 WWP 代幣存放地。此外，該錢包中的代幣也將被用作在平台上進行各種金融交易的「燃料費」(gas fee)。



條規與條款

1. 質押生效與收益啟動

質押啟動後立即生效，會員只需完成規定的馬丁格爾任務，即可開始獲得每日收益。

2. 質押套餐

每個質押套餐定價為 \$381，會員可質押多個套餐，每個帳戶最多可質押 10 個配套。

3. 委託規劃

會員可選擇將馬丁格爾任務委託給公司的專業團隊，此方式可獲得每月 11% 的獎勵（相比會員自行操作每日馬丁格爾任務的 11.81%）。

4. 每日任務要求

會員每日必須完成以下兩項任務：

- 應用互動任務：每日對 App 進行評分
- 每日馬丁格爾任務：（未參與委託計畫的會員）在 iGaming 平台上完成任務，以獲得每日獎金
未完成上述任務者，當日將無法獲得任何獎金。

5. 質押終止及費用

- 若在質押開始後 30 天內終止套餐，平台將收取 15% 的違約費；超過 30 天則不收取違約費用。
- 終止質押時，資金將立即退還至會員的 USDT 錢包。
- 終止質押套餐時，還將產生 2% 的燃料費，該費用將自動從會員的 WWP 代幣錢包中扣除。

6. 購買 WWP 代幣限制

會員僅可使用 USDT-BONUS 錢包購買 WWP 代幣。

7. 風險提示

本公司對會員未遵循馬丁格爾策略規則而導致的質押虧損不負任何責任。為繼續符合「WWP 質押與收益模式」計畫的資格，會員必須補足任何由此產生的虧損。



謝謝

www.winwinpay.co

超級APP | 解決全球跨境支付挑戰